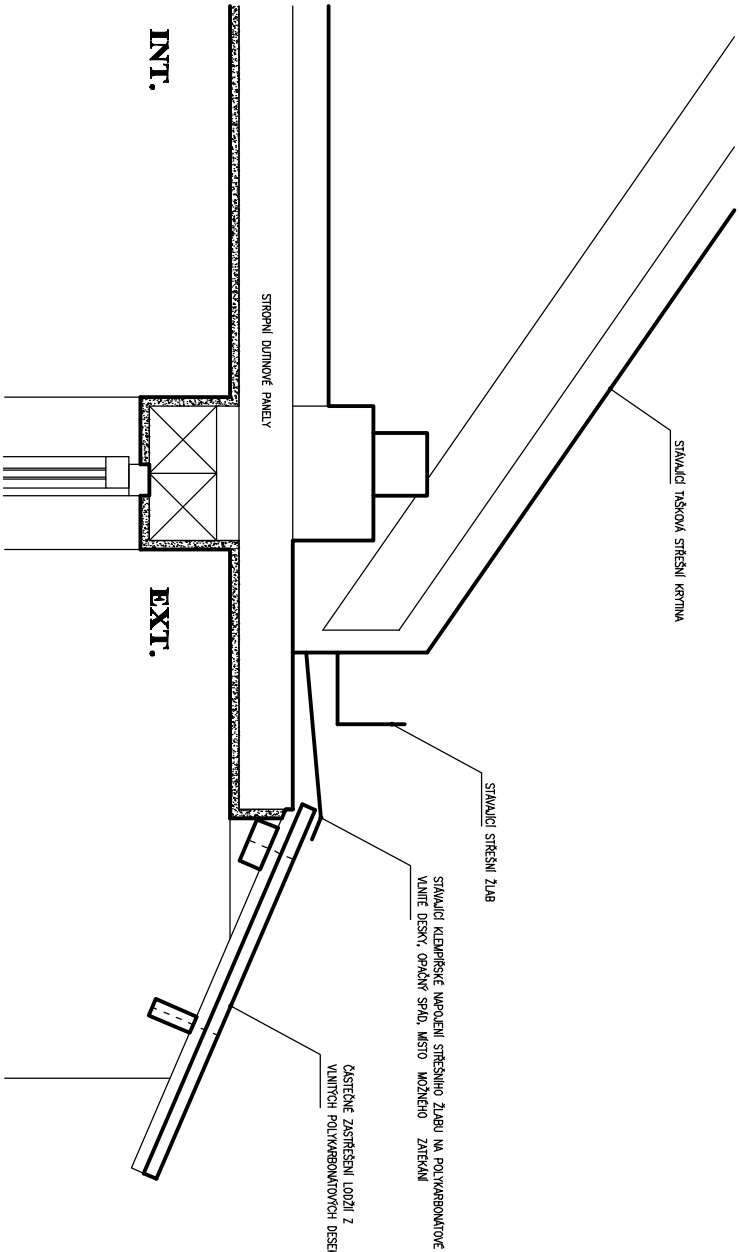


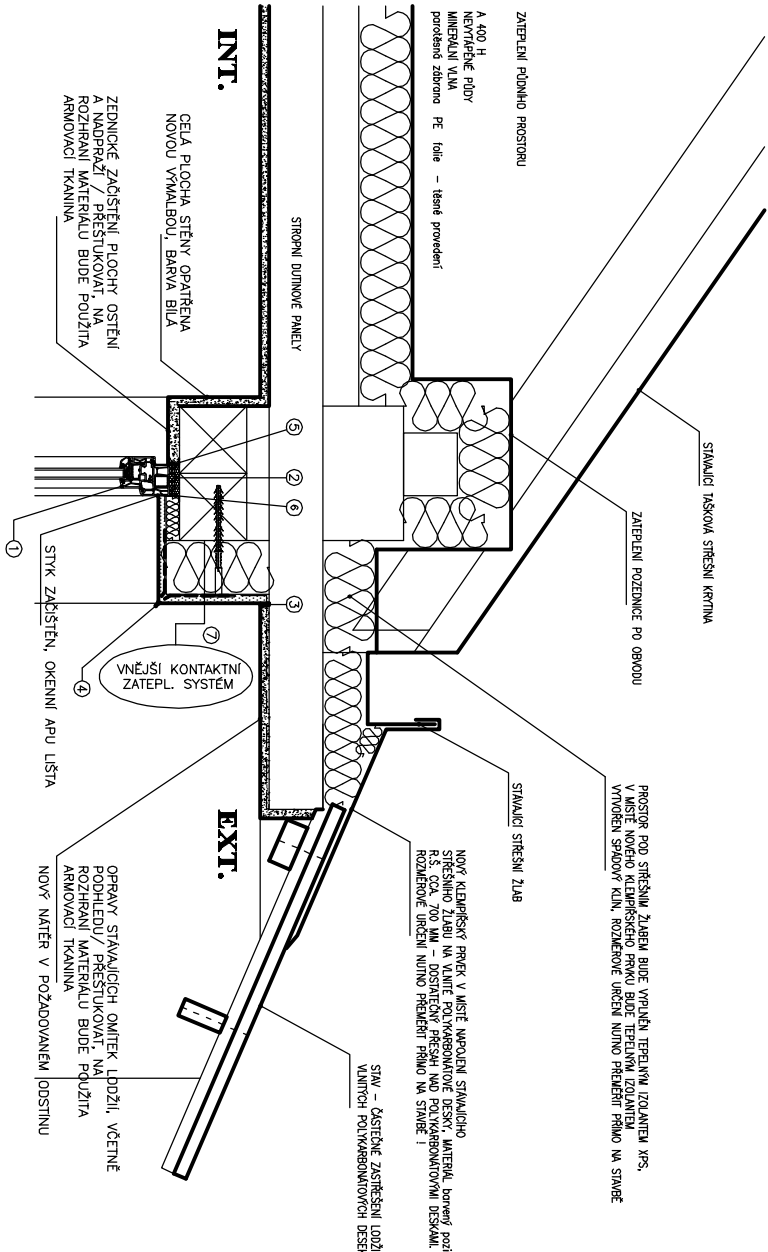
SCHEMA STŘEŠNÍ ŘÍMSY - STÁVAJÍCÍ STAV

1:10



SCHEMA STŘEŠNÍ ŘÍMSY - NOVÝ STAV

1:10

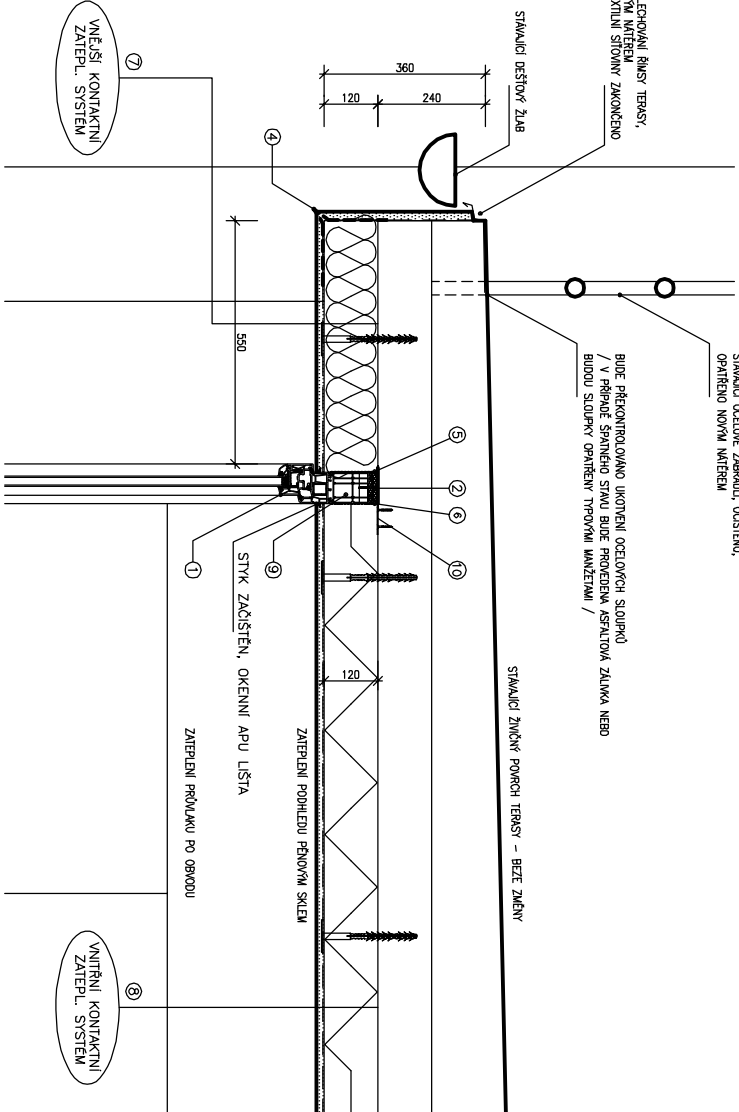


LEGENDA:

- 1 - PLASTOVÉ OKNO / HLINIKOVÉ PROSKLENÉ STĚNY /
- 2 - FUNKČNÍ SPÁRY VYPLNĚNÝ POLYURETANOVÝM TMELEM
- 3 - ROHOVÝ OMÍTKOVÝ PROFIL
- 4 - ROHOVÝ OMÍTKOVÝ PROFIL S OKAPNÍČKOU
- 5 - VNITŘNÍ UZÁVĚR - PRAOTĚSNĚNÍ FOLIE
- 6 - VNĚJŠÍ UZÁVĚR - PAROPROUSTNÁ FOLIE
- 7 - VNĚJŠÍ KONTAKTNÍ ZATEPLOVACÍ SYSTÉM ETICS / POLYSTYRENE NEBO MINERALNÍ VLNĚ /
- 8 - VNITŘNÍ KONTAKTNÍ ZATEPLOVACÍ SYSTÉM ETICS / PENOVÉ SKLO /
- 9 - OKENNÍ ROZŠÍŘOVACÍ PROFIL / SOUČÁSTÍ DODÁVKY /
- 10 - KOTVENÍ PROSKLENÝCH STĚN DO KONSTRUKCE NADPRAŽÍ

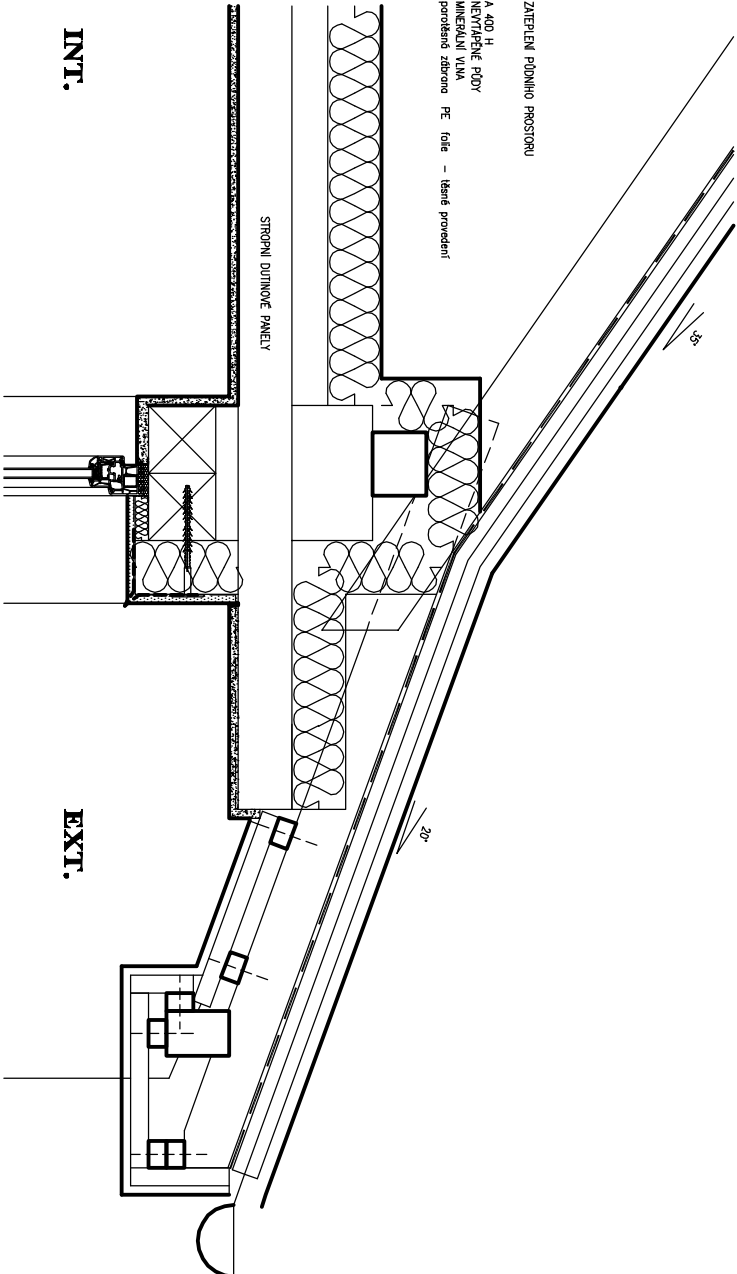
ŘÍMSA TERASY - NOVÝ STAV

1:10



SCHEMA STŘEŠNÍ ŘÍMSY - výhled - řešení separátně samostatným projektem/

1:10



+0.000= ÚROVEŇ ČISTÉ PODLAHY V PŘÍZEMÍ

<b>JK-STAVPROJEKT, s.r.o.</b>		<b>Ing. Josef Křegl</b>		<b>tel: 602 414 173, 399 622 603</b>	
<b>IKO: 2611779, DIČ: CZ 2611779</b>		<b>PALACKEHO 106/II, TŘEBONĚ</b>		<b>E-mail: kreg@jk-stav.cz</b>	
<b>Investor :</b>		<b>MÍSTO TÝN NAD VLTAVOU</b>		<b>vyřizováno :</b>	
<b>Stavební úpravy - DPS TÝN NAD VLTAVOU</b>		<b>ZATEPLENÍ OBJEKTU</b>		<b>razba autorizace :</b>	
<b>Místo stavby :</b>		<b>TÝN NAD VLTAVOU, ZÁMEČKÉ NÁDVOŘÍ č.p. 360</b>			
<b>Objekt :</b>		<b>DETAILY ŘÍMS</b>			
<b>Objekt :</b>		<b>Projektant :</b>		<b>Ing. Josef Křegl</b>	
<b>Ing. Josef Křegl</b>		<b>Ing. Martin Karel</b>		<b>Ing. Martin Karel</b>	
<b>Adresovaný inženýr pro pozemní stavby</b>		<b>datum :</b>		<b>formát :</b>	
<b>státní PD :</b>		<b>02.2013</b>		<b>8 x A4</b>	
<b>prověřitel zhotovitel</b>		<b>1:10</b>		<b>číslo výkresu :</b>	
				<b>19</b>	